

PAPEL TRANSFER DE ALTA CALIDAD



TAMAÑO DE HOJA: A4 (210 x 297 mm)

CANTIDAD: 100 HOJAS

CÓDIGO: TCCPM-A4



Papel transfer para
impresión láser



Transferencia
de calidad

FORMAS DE USO

El papel transfer Trofeos Castro sirve para imprimir artes a full color y realizar la transferencia sobre materiales rígidos de colores claros tales como láminas de metal, vidrio, acrílico, cerámica, cartón, marmol, etc.

También sobre textiles claros que no requieran lavados frecuentes como son corbatas, banderines, artículos decorativos y promocionales.

Nuestros asesores le podrán dar mayor información incluyendo un listado de las impresoras láser de color compatibles e instrucciones de uso.



Instrucciones papel transfer con fotos


1

- Trofeos Castro ha probado la compatibilidad del papel transfer con las siguientes impresoras:
 - OKI C610
 - OKI 711
 - HP Color Laser Jet Pro M452dw
- Si usted ya tiene una impresora LÁSER color, le recomendamos realizar pruebas ya que es muy posible que sea compatible con el **Papel Transfer Trofeos Castro**
- Solo funciona con impresoras LÁSER color, NO con impresoras de TINTA.

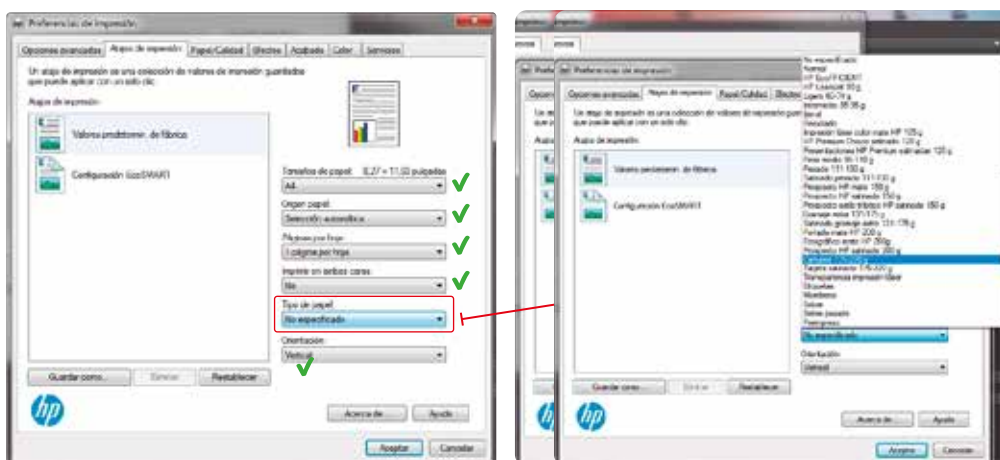


HP M452dw por \$420 en el mercado nacional en el 2018.

2

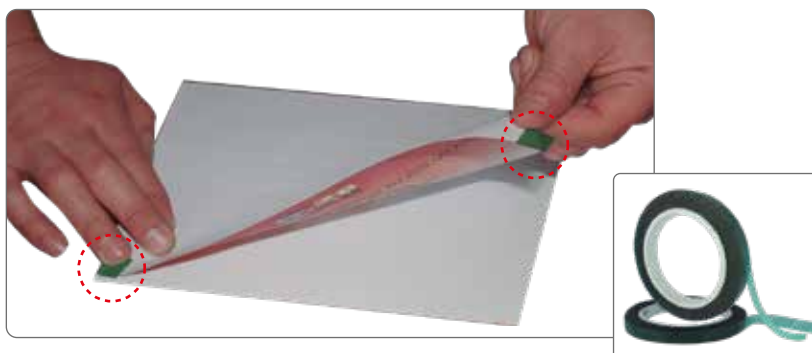
- En el driver de su impresora LÁSER, dentro de las propiedades de papel seleccione opciones de papel gruesos. En la imagen mostrada a continuación puede ver que en el driver de la HP Color Laser Jet Pro M452dw seleccionamos el tipo de papel "Etiqueta".
- Recuerde imprimir sobre el lado brillante del papel transfer y en sentido espejo. 

Driver impresora
HP Color Laser Jet Pro M452dw.



3

- Sujete la hoja impresa con cinta adhesiva resistente al calor antes del planchado.
- Una gran ventaja del **Papel Transfer Trofeos Castro** es que el material que va a personalizar no necesita ningún tratamiento especial. En el caso de la sublimación, el material debe ser especial.





Precalear la plancha a 160° C



4

- Utilice temperaturas de entre 160°C - 190°C según el grosor del material.
- Realice 2 planchados de 2 minutos cada uno con un intervalo corto de 5 segundos entre cada planchado.

5

- Una vez realizado el planchado, deje que el material enfríe y retire el papel transfer cuidadosamente.



6

- Para incrementar la resistencia del transfer, pase una pistola de calor uniformemente sobre el objeto personalizado a una distancia de 10 cm por un lapso de 2 a 5 minutos con lo cual obtendrá un brillo especial y mejora el color.



Estas son especificaciones referenciales por lo cual recomendamos realice pruebas en su propio taller y con sus propios equipos hasta encontrar las especificaciones ideales.